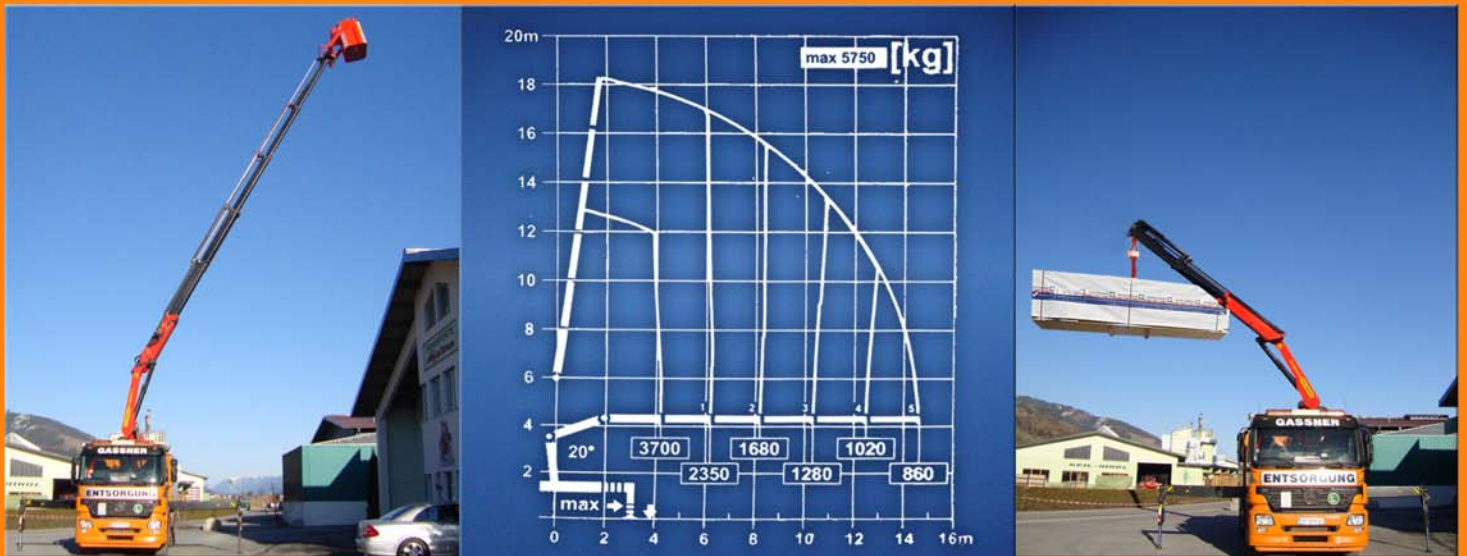




LADEKRAM: PALFINGER PK 18002 EH D 18mt High Performance

mit: Rotator, Schalengreifer, Palettengabel, Arbeitskorb



Unser neuer Ladekran mit 18 Metertonnen zeichnet sich durch sein perfektes Verhältnis von Eigengewicht zu Hubkraft aus. Ob für Mannschaftscontainertransporte, Montagen, Entsorgungslösungen, oder Materialtransporte und -einbringungen, selbst unter schwierigsten Bedingungen garantiert Ihnen unser High-Performance-Kran einen präzisen und flexiblen Arbeitseinsatz. Ausstattung: Rotator m. Schnellwechselsystem, Schalengreifer, Palettengabel, Arbeitskorb uvm.



PALFINGER